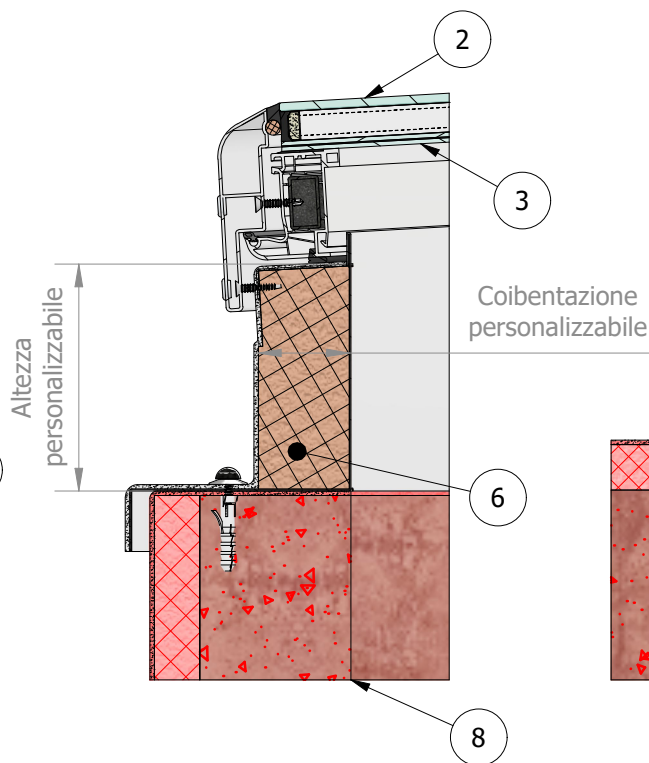
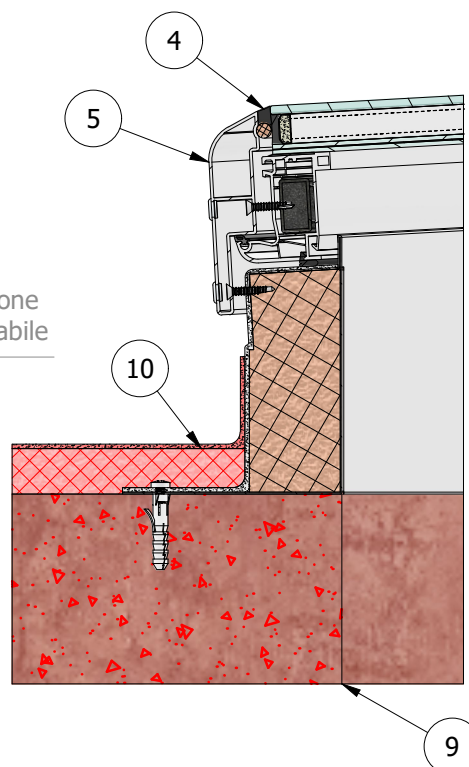


ANTA SU CORDOLO
O BASAMENTO **ESISTENTE**



SU BASAMENTO
CON GOCCIOLATOIO



SU BASAMENTO
SENZA GOCCIOLATOIO

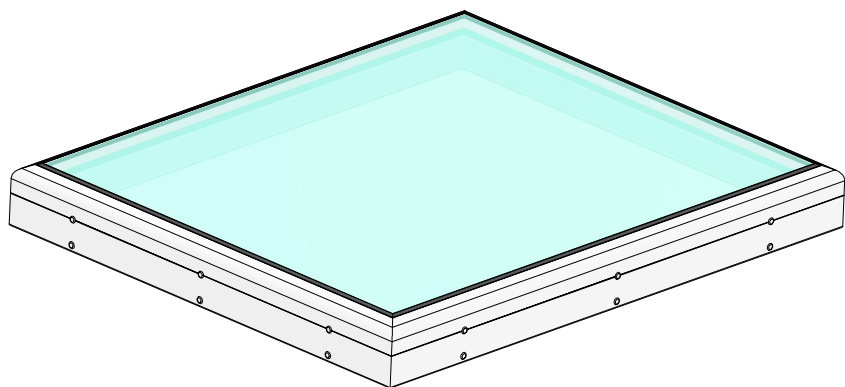
SPECIFICHE

1. TELAIO INTERNO IN PVC BIANCO
2. VETRO TEMPERATO
3. VETRO STRATIFICATO BASSOEMISSIVO
4. SIGILLATURA STRUTTURALE
5. TELAIO ESTERNO IN ALLUMINIO VERNICIATO BIANCO (ALTRI COLORI RAL DISPONIBILI)
6. PANNELLO COIBENTE IN POLIURETANO ESPANSO (SPESSORE STANDARD 60 mm, SPESSORI DIFFERENTI DISPONIBILI)
7. CORDOLO O BASAMENTO ESISTENTE
8. CORDOLO ESISTENTE
9. SOLAIO IN PIANO SENZA CORDOLO
10. GUAINA IMPERMEABILIZZANTE (A CURA E SPESE DEL CLIENTE)

NOTA: FLATLIGHT dovrebbe essere installato con una pendenza compresa tra 3° e 30° per evitare il ristagno di acqua sul vetro.

Tutti i basamenti forniti da TELFORM hanno una pendenza standard di 3°. Pendenze differenti sono disponibili su richiesta.

Tutti gli elementi della presente scheda colorati in ROSSO, sono da considerare preesistenti o comunque a cura e spese del cliente.



TELFORM

TELFORM NEW GENERATION srl

Via delle Mammole 22 - 70026 Modugno (BA - ITALY)
TEL +39 080 5375656 FAX +39 080 5375098
E-MAIL info@telform.it WEB www.telform.it

FLATLIGHT FISSO

Scala	Formato	Descrizione:
1 : 5	ISO A4	

Questo disegno è di proprietà della Telform N.G. s.r.l. ed è tutelato dalle vigenti leggi sui diritti d'autore. Non è riproducibile, non è copiable, non può essere comunicato o trasmesso ad altre persone o ditte senza l'autorizzazione scritta della Telform N.G.